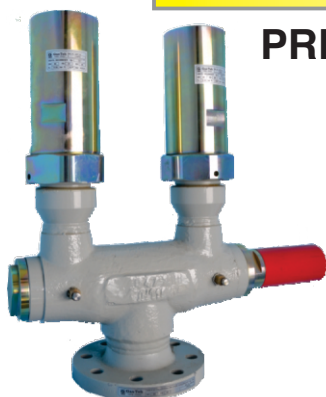


**GasTeh**PRIVREDNO DRUŠTVO ZA PROIZVODNJU GASNE I ENERGETSKE OPREME I INŽENJERING
Indija - SRBIJA22320 INDIJA, Kralja Petra I b.b.
Tel./fax +381 22 561-630, 555-132,
510-064
e-mail: office@gasteh.com; www.gasteh.comSERIJA
240**PREKRETNI UREĐAJI ZA VENTILE SIGURNOSTI
(RAZVODNE GLAVE)****PREKRETNI UREĐAJ ZA DVA VENTILA
SIGURNOSTI**

Tip: 242

PODACIDimenzije: DN25 ÷ DN150
PN16/25/40/100,
ANSI150/300/600**PRIMENA**

PROPAN-BUTAN, PRIRODNI GAS, AMONIYAK I DRUGI FLUIDI

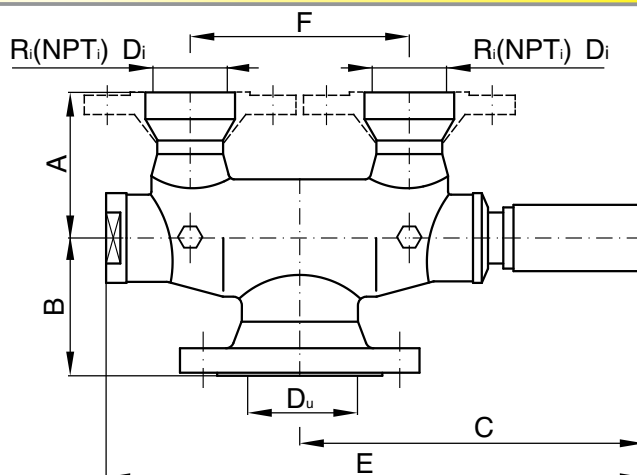
NAMENA

Na svim rezervoarima, cisternama, instalacijama za propan-butan i druge tehničke gasove, kao i naftnim postrojenjima gde je propisana ugradnja dva ventila sigurnosti, obavezna je upotreba prekretnih uređja (razvodnih glava).

Prekretni uređaji tip: 242 omogućavaju ugradnju dva ventila sigurnosti (navojnih ili priрубničkih priključaka).

Montira se na postrojenje priрубničkom vezom (10).

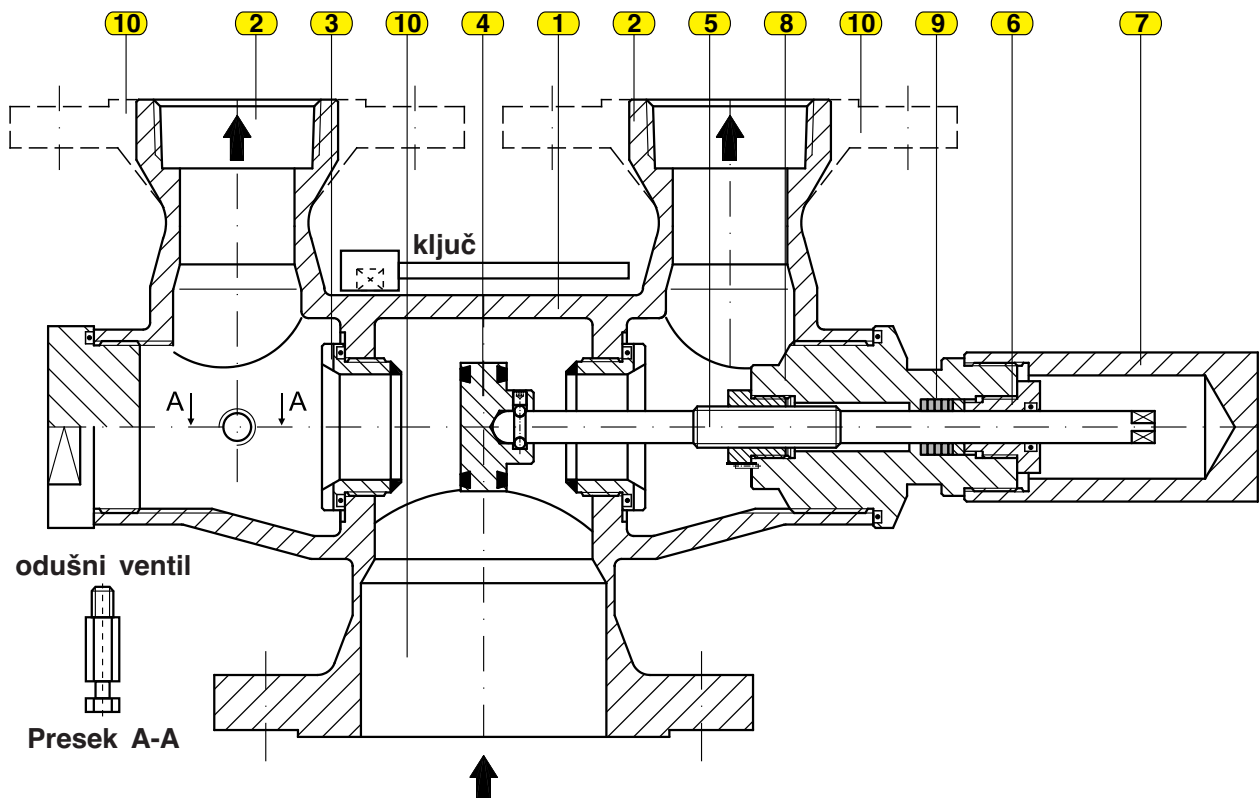
Osnovna funkcija prekretnog uređaja može izvršiti zatvaranje jednog ventila sigurnosti, koje omogućava: demontažu, popravku, baždarenje i ponovnu montažu drugog ventila sigurnosti.

**DIMENZIJE**

DN	40		50		65		80		100		150	
mere												
A	105	105	145	145	145	165						
B	105	110	135	135	135	165						
C	210	210	340	340	340	400						
D _u	40	50	65	80	110	150						
E	330	330	530	530	530	600						
F	135	135	215	215	215	260						
R _i (NPT)	1"	1 1/4"	1 1/4"	1 1/2"	2"	2 1/2"	2"	2 1/2"	2 1/2"	3"	4"	
D _i	25	32	32	40	50	65	50	65	65	80	100	

POZICIJE

Poz.	NAZIV POZICIJE	Poz.	NAZIV POZICIJE
1.	Telo prekretnog uređaja	6.	Pritiskivač šnjura
2.	Navojni priključak	7.	Poklopac
3.	Dizna	8.	Nosač vretena
4.	Zatvarač	9.	Zaptivni šnjur
5.	Vreteno	10.	Prirubnica (ulazna, izlazna)



OPIS RADA

U normalnom radu, zatvarač prekretnog uređaja (4) se nalazi u položaju kao na crtežu. U slučaju prekoračenja pritiska u rezervoaru (ili drugom postrojenju) reaguju oba ventila sigurnosti (jer su podešeni na istu vrednost pritiska otvaranja).

Ukoliko dođe do kvara jednog od ventila sigurnosti (npr. levog) postupak je sledeći:

- odviti poklopac (7),
- zavijati vreteno (5) (u smeru kazaljke na satu), sve dok zaptivač zatvarača (4) ne nalegne na sedište dizne (3),
- odviti odušni ventil, da bi se izvršilo ispuštanje fluida iz leve komore prekretnog uređaja (na ovaj način istovremeno se proverava i nepropusnost jedne strane uređaja,
- zaviti odušni ventil,
- odviti (ili demontirati) neispravan ventil sigurnosti i izvršiti na njemu potrebne intervencije,
- montirati ispravan ventil sigurnosti, vratiti vreteno (sa zatvaračem) u početni položaj.

Za slučaj kvara drugog ventila sigurnosti (desnog), postupak je istovetan s tim što se sve navedene radnje vrše sa suprotne strane.

Uz prekretni uređaj isporučuje se i ključ (koji služi za odvijanje / zavijanje vretena (5)).

Prekretni uređaj **tip: 242** se izrađuje i sa drugim navojnim ili prirubničkim priključcima, po zahtevu kupca. Proizvođač zadržava pravo izmene tehničkih podataka iz prospekta, zbog usavršavanja izrade proizvoda.