



GasTeh

PRIVREDNO DRUŠTVO ZA PROIZVODNJU GASNE I ENERGETSKE OPREME I INŽENJERING
Indija - SRBIJA

22320 INDIJA, Kralja Petra I b.b.
Tel./fax +381 22 561-630, 555-132,
510-064
e-mail: office@gasteh.com; www.gasteh.com

SERIJA
350

NEPOVRATNI VENTILI NEPOVRATNI VENTIL

Tip: 351



PODACI

Dimenzije: DN25 ÷ DN100
PN16÷40, ANSI150/300

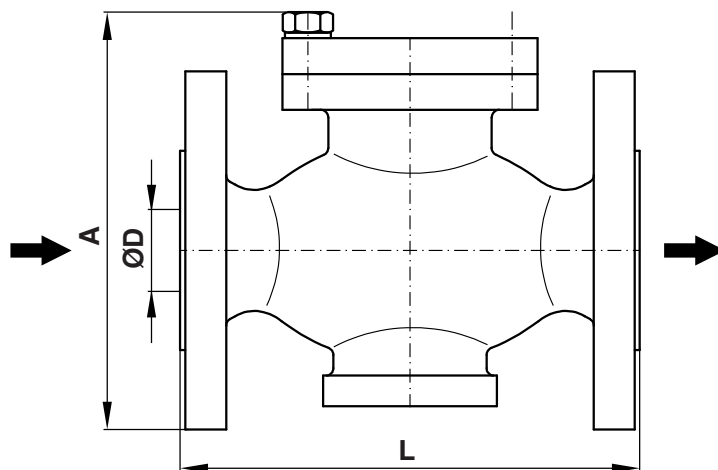
PRIMENA

NAFTA, PRIRODNI GAS, PROPAN-BUTAN, VAZDUH I INERTNI GASOVI

NAMENA

Nepovratni ventil tip: 351 se koristi na postrojenjima i instalacijama gde je potrebno sprečiti proticanje fluida u smeru suprotnom od dozvoljenog.

Montaža na cevovod se vrši prirubničkom vezom.
Dozvoljeni smer strujanja prikazan je na crtežima.

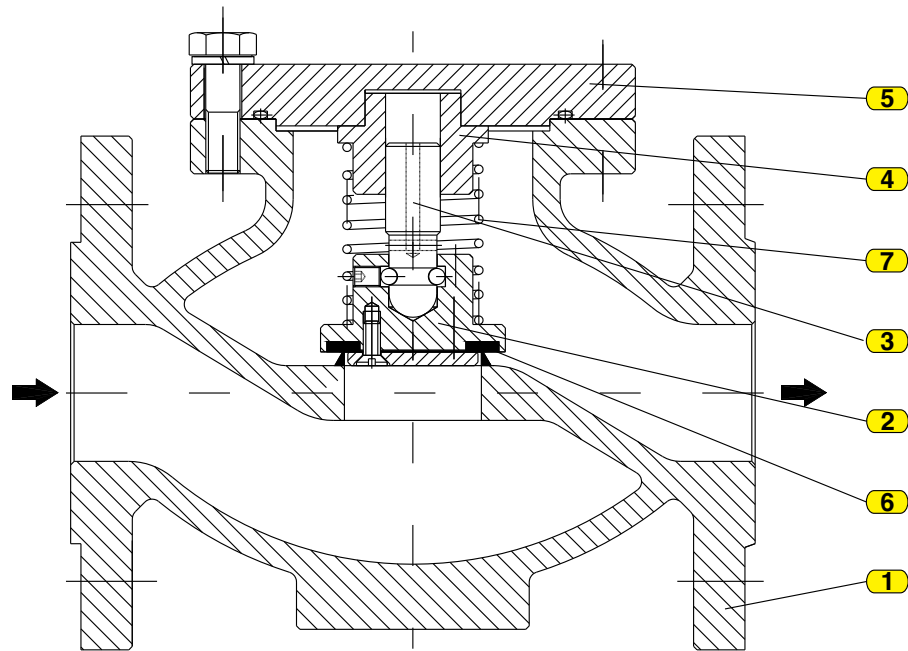


DIMENZIJE

DN		25	32	40	50	65	80	100
mere								
ØD		25	32	40	50	65	80	100
A	(mm)	150	135	180	195	230	250	275
L		160	180	200	230	290	310	350

POZICIJE

Poz.	NAZIV POZICIJE
1.	Kućište ventila
2.	Pečurka
3.	Trn
4.	Vođica trna
5.	Poklopac
6.	Zaptivač
7.	Opruga



tip: 351

OPIS RADA

Radni fluid (odgovarajućom silom pritiska) deluje na pečurku (2) i sabija oprugu (7). Na taj način se oslobađa prolaz kroz sedište ventila.

Dimenzionisanje opruge se vrši na osnovu radnog pritiska, kao i položaja pri vertikalnoj (ili kosoj) ugradnji.

Sprečavanje kretanja radnog fluida u suprotnom smeru omogućava opruga (7), koja odgovarajućom silom pritiska pečurku (2), držeći zaptivač (6) priljubljen uz sedište ventila. Radni fluid koj je prošao kroz sedište, dodatno pritiska površinu pečurke i tako onemogućava njeno podizanje i otvaranje ventila.

UGRADNJA I POVEZIVANJE

Nepovratni ventil tip: 351 ima mogućnost ugradnje u horizontalne, vertikalne ili kose cevovode. Opruga obezbeđuje pravilno naleganje

zaptivača pečurke na sedište kućišta ventila (1), iz bilo kog od ovih položaja. Jednostavan je za montažu i održavanje.