

**GasTeh**PRIVREDNO DRUŠTVO ZA PROIZVODNJU GASNE I ENERGETSKE OPREME I INŽENJERING
Indija - SRBIJA22320 INĐIJA, Kralja Petra I b.b.
Tel./fax +381 22 561-630, 555-132,
510-064
e-mail: office@gasteh.com; www.gasteh.comSERIJA
510**IZOLACIONI CEVNI SPOJEVI****IZOLACIONI KOMADI**

Tip: 511, Tip: 512



Tip: 512

PODACI

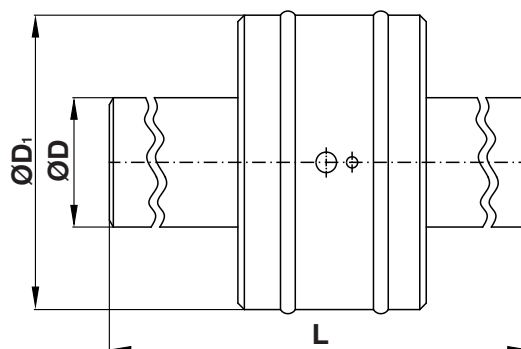
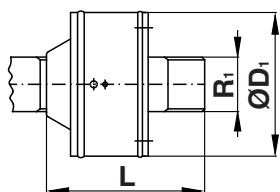
Dimenzije: R3/4" ÷ R2 1/2" PN16/25, ANSI150 - tip: 511
DN25 ÷ DN500
PN16 ÷ PN100, ANSI150 ÷ ANSI600 - tip: 512

PRIMENA

PRIRODNI GAS, PROPAN-BUTAN, VAZDUH, AZOT I DRUGI NEAGRESIVNI GASOVI, NAFTA I NJENI DERIVATI, VODA I NEAGRESIVNE TEČNOSTI

NAMENA

Izolacioni komadi tip: 511 i tip: 512 služe da električno (galvanski) odvoje nadzemni i podzemni deo čeličnog cevovoda, u cilju sprečavanja premošćenja atmosferskih pražnjenja (preko metalnih zidova cevi), nastanka požara ili eksplozije gasa. Ugrađuju se u cevovod podzemno ili nadzemno, u horizontalnom ili verikalnom položaju.

**DIMENZIJE**

Tip: 511

Klasa priti.		PN16, ANSI150					
mere	DN	20	25	32	40	50	65
ØD		3/4"	1"	1 1/4"	1 1/2"	2"	2 1/2"
ØD1	(mm)	76,1	88,9	88,9	114,3	139,7	168,3
L		85	98	105	115	125	140

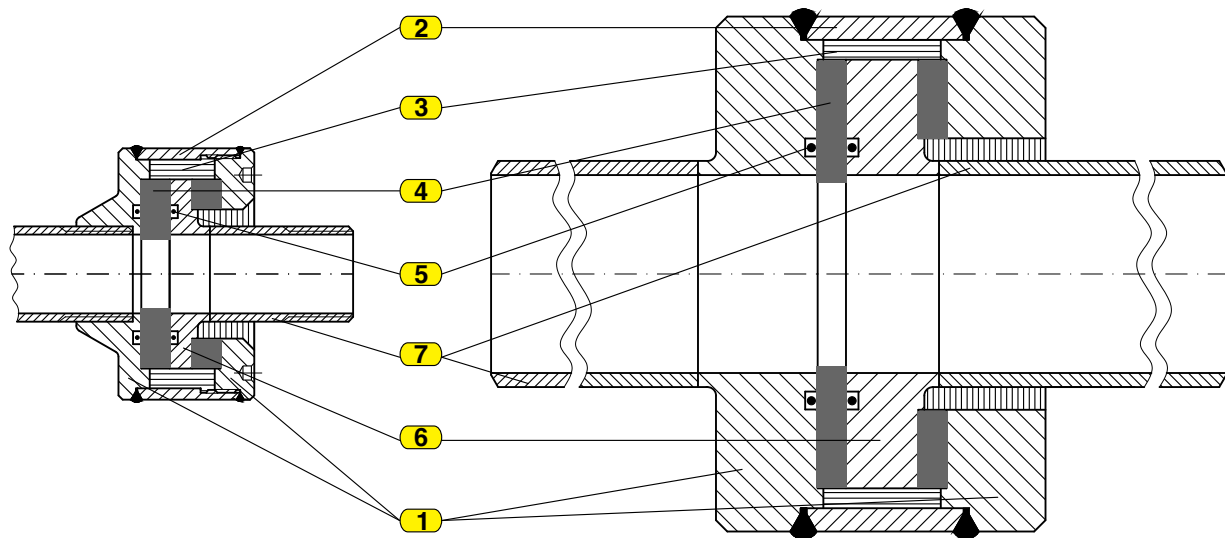
Tip: 512

Klasa priti.		PN16 ÷ PN63, ANSI150 ÷ ANSI600															
mere	DN	25	32	40	50	65	80	100	125	150	200	250	300	350	400	450	500
ØD		33,7	42,4	48,3	60,3	76,1	88,9	114,3	139,7	168,3	219,1	273,1	323,9	355,6	406,4	457	508
ØD1	(mm)	88,9	88,9	114,3	139,7	168,3	168,3	219,1	273,1	273,1	323,9	355,6	419	457	508	559	610
L		400	400	400	480	480	480	480	480	480	480	700	700	700	700	700	1000

Dimenzije ANSI600 (PN100) se izrađuju po zahtevu kupca.

POZICIJE

Poz.	NAZIV POZICIJE
1.	Prirubnice (leva i desna)
2.	Spoljni prsten
3.	Filterski uložak
4.	Izolaciona masa
5.	„O“ prsten
6.	Srednja ploča
7.	Priključne cevi



OPIS RADA

Elementi izolacionih komada se izrađuju od materijala garantovanog kvaliteta. Njihovo međusobno spajanje se vrši zavarivanjem, čime se postiže čvrsta i kompaktna konstrukcija. Izolacioni komad **tip: 511** je predviđen za spajanje na cevovod navojnom vezom obe strane, dok se **tip: 512** spaja zavarivanjem. Krajevi priključnih cevi (7) su mašinski obrađeni i tako pripremljeni za ostvarivanje navojne veze (odnosno veze zavarivanjem).

NAPOMENE

Ispitivanja na čvrstoću i nepropusnost se izvodi hidrauličnim pritiskom višim za **50%** od odgovarajućeg nazivnog pritiska (DIN3389, DIN2470 deo 1 i 2).

Ispitivanje izolacije se izvodi pomoću dva testa (**DIN30690, deo 1**):

- test sa naizmeničnom strujom (**5000V, 50Hz, 1 min**)
- test sa jednosmernom strujom (**500V, 2 min**).

Spoljna površina izolacionih komada je zaštićena sa po dva sloja osnovne i završne boje za metal, zatim premazom prajmera i dvostrukim slojem izolacione trake.

Izolacioni komadi su predviđeni za ugradnju u cevovode kroz koje protiču fluidi sa $t_r = 60\text{ °C}$, a za toplovode i vrelovode za trenutnu temperaturu do **150 °C** odnosno trajno do **130 °C**.

Izolacioni komadi **tip: 511** i **tip: 512** odgovaraju zahtevima standarda **SRPS M.E3.509:1992** odnosno **DIN 30690-1:2006-02**.

Proizvođač zadržava pravo izmene tehničkih podataka iz prospekta, zbog usavršavanja izrade proizvoda.